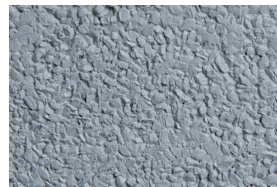


ダイナトップ カラーバリエーション



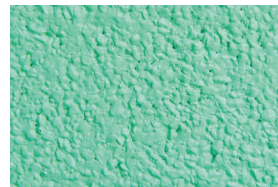
ライトグレー



マットシルバー



ライトブラウン



ミントグリーン

- ダイナトップはすべて高反射タイプとなります。
- すべて受注生産色となり、納期は約1週間かかります。
- 印刷のため実際の色と異なる場合があります。

荷姿

| 色名称 | 荷姿 |
|---------|--------|
| ライトグレー | 18kg/缶 |
| マットシルバー | |
| ライトブラウン | |
| ミントグリーン | |

注意 防水層に下記のような現象が見られる場合がありますが、防水性能には支障ありません。

- 下地に含まれる水分による防水層のふくれや、砂付ルーフィングの砂粒の隙間に入り込んだ水分(湿気)による表層のふくれ。
- 施工時に砂付ルーフィングのジョイント部分よりはみ出たアスファルトに生じるひび割れ。
- 雨水が滞留しやすい箇所に粉塵、泥、離。花粉、黄砂等が堆積し、乾燥・湿潤を繰り返すことで生じる表層のひび割れ、捲くれ、剥離。
- 砂付ルーフィングに付着している余剰砂の脱落。
- 砂に含まれる鉄分による錆の発生。

※トップコートは経年により変色、退色、減耗、ひび割れが生じます。

これらの現象は防水性能に支障を及ぼすものではありませんが、定期的な塗り替えを推奨します。

※シール材は経年によりひび割れや減耗を生じます。納まりが適切であれば、これらの現象は防水性能に直ちに支障を

及ぼすものではありませんが、定期的な打ち替えを推奨します。

免責事項：シーカ製品の施工および使用に関する推奨その他の情報は、当社の現時点での知識および経験に従ったものであり、通常の条件下で当社の推奨に従い適切に保管・処理・施工されることを前提としております。実際には、材料・接着面・現場の条件がそれぞれ異なるため、ここに記載されている情報、書面による推奨その他のアドバイスは、商品性や特定目的への適合性について保証するものではなく、また法的関係に基づく責任を生じさせるものではありません。ユーザーは、シーカ製品がユーザーの意図する施工方法および目的に適しているかどうかを、必ず事前に確認してください。特に、施工、施工管理及び施工に関する報告書の作成はユーザーの責任において行うものであることにご留意ください。当社は、第三者の財産権を尊重し、製品の特性を変更する権利を有します。すべての注文は、当社の最新の販売・納品条件に従って受注します。ユーザーは常に、使用する製品のプロダクトデータシート及び実施する施工方法についての施工要領の最新版をご参照ください。プロダクトデータシート及び実施する施工方法についての施工要領の最新版は、ご請求いただければ当社がご提供いたします。

2023年4月1日よりシーカグループの株式会社ダイフレックスは日本シーカ株式会社に統合され、新たにシーカ・ジャパン株式会社としてスタートいたしました。

製品・工法に関するお問い合わせはホームページのブランドサイト <https://www.dyflex.co.jp/bousui/>にてご確認のうえ各地域のオフィスまでお願い申し上げます。

2023年5月版
(23.5月現在) 2404.500 SJ



改質アスファルトシート防水 トーチ工法

ダイナトーチ

改質アスファルトシート防水 トーチ工法

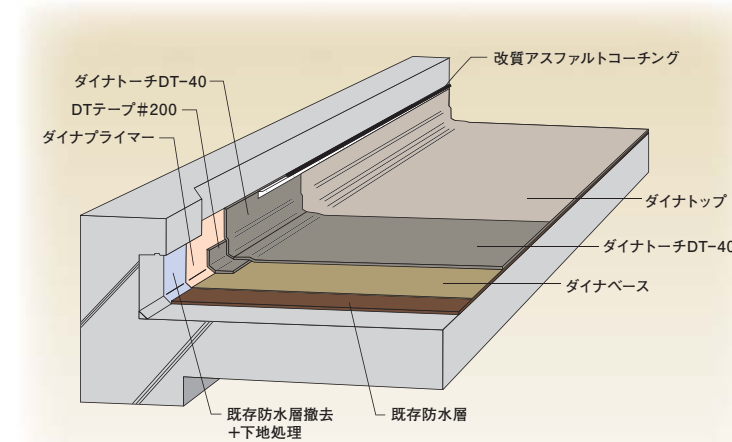
ダイナトーチ

ダイナトーチは、アスファルトの弱点とされていた低温時の不安定な物性を改善し、作業の危険性、施工時の臭いや煙がほとんどなく、しかも施工の省力化を伴った工期の短縮化を実現しました。従来のアスファルト防水に代わり、これからの主流になる可能性を大きく秘めた工法です。



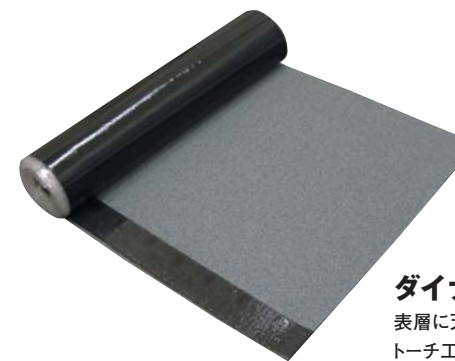
メーカー標準仕様

| 適用 | 仕様名 | 工程 | 使用材料 | 使用量 (/㎡) |
|------|-----------|----|-------------|-----------|
| 平場用 | DTM-1 工法 | 1 | ダイナベース | 0.8~1.2kg |
| | | 2 | ダイナトーチDT-40 | 1.1m |
| | | 3 | ダイナトップ | 0.3kg |
| 立上り用 | DTM-1L 工法 | 1 | ダイナプライマー | 0.2kg |
| | | 2 | DTテープ#200 | — |
| | | 3 | ダイナトーチDT-40 | 1.1m |
| | | 4 | ダイナトップ | 0.3kg |



※コンクリート下地の場合は、ダイナベースの代わりにダイナプライマー（使用量0.2kg/㎡）を使用します。
 ※立上りの既存防水層は原則撤去を標準としています。プライマーはモルタル・コンクリート下地を想定しています。他の仕上げとなる場合は、別途営業担当までお問い合わせください。
 ※ドレン廻りなど防水端末にDTテープ#200は使用できません。防水端末の増し貼りには、ダイナDT#250を使用してください。
 ※仕様は予告なく変更する場合があります。

使用材料一覧



ダイナトーチDT-40
 表層に天然スレート砂を施したトーチ工法用改質アスファルトシート。



特長

- 1 高い水密性を引き出す熱融着性**
 シート裏面の熱融着性に優れるため、高い水密性を発揮します。
- 2 優れた下地追従性を生み出す複合構造**
 合成繊維不織布の無方向性と改質アスファルトの柔軟性との相乗効果により、下地の複雑な動きやクラックに対し優れた追従性を発揮します。
- 3 優れた耐久性を発揮する合成繊維不織布を採用**
 強靭な合成繊維不織布を芯材とするトーチ工法用改質アスファルトシートであるため、寸法安定性に優れているだけでなく強靭な耐久性を発揮します。
- 4 工期短縮を実現するワンプライ工法**
 ワンプライ施工であるため工事の省力化を実現。工期の厳しい現場に威力を発揮します。

| 工程 | 使用材料 | 形状・入目 | 適用 |
|--------|----------------|-----------------|-------------------|
| プライマー | ダイナプライマー | 15kg/缶 | コンクリート下地用プライマー |
| 下地活性化材 | ダイナベース | 20kg/缶 | ゴムアスファルト系下地活性化材 |
| シート | ダイナトーチDT-40 | 厚4.0mm 1m×8m/本 | トーチ工法用改質アスファルトシート |
| トップコート | ダイナトップ | 18kg/缶 | 水性トップコート |
| 副資材 | DTテープ#200 | 200mm×12m×2個入/箱 | 入隅専用増し貼りテープ |
| | ダイナDT#250 | 厚2.5mm 1m×8m/本 | 増し貼り用改質アスファルトシート |
| | 改質アスファルトコーティング | 330cc×24本/箱 | 改質アスファルトコーティング |