

## 標準施工仕様

### 標準仕様（平滑面）

	製品名	調合割合	塗布量 (kg/m <sup>2</sup> )	塗回数	間隔時間 (hr)	備考 (施工器具)
1. 下地調整	▼ 下地調整 による					
2. 下 塗	ダイヤワイドシーラー 無希釈	15kg	0.1~0.2	1	2以上	中毛ローラー、刷毛
3. 中 塗	ダイヤジオフレーター中塗 無希釈	16kg	0.2~0.3	1	2以上	中毛ローラー、刷毛
4. 上 塗	ダイヤジオフレーター上塗 無希釈	16kg	0.4~0.5	2	4以上 (工程内)	好川産業株式会社製「厚塗り ATSUOKO」シリーズ (スモールローラー、ミドルローラー)

※塗布量は被塗物の形状や素地の状態、施工条件、環境条件などによって増減することがあります。 ※間隔時間は温度23℃、湿度50%の場合です。温度、湿度によって乾燥時間に差異を生じますので注意して下さい。  
※中塗の吸い込みが著しく色が止まらない場合は再塗布して下さい。(工程間隔時間は2時間以上)

### 標準仕様（改装：サイディングパネル面（窯業系））

	製品名	調合割合	塗布量 (kg/m <sup>2</sup> )	塗回数	間隔時間 (hr)	備考 (施工器具)
1. 下地調整	▼ 下地調整 による					
2. 下 塗	ダイヤワイドシーラー 無希釈	15kg	0.1~0.2	1	2以上	中毛ローラー、刷毛
3. 中 塗	ダイヤジオフレーター中塗 無希釈	16kg	0.2~0.3	1	2以上	中毛ローラー、刷毛
4. 上 塗	ダイヤジオフレーター上塗 無希釈	16kg	0.5~0.7	2	4以上 (工程内)	好川産業株式会社製「厚塗り ATSUOKO」シリーズ (スモールローラー、ミドルローラー)

※塗布量は被塗物の形状や素地の状態、施工条件、環境条件などによって増減することがあります。 ※間隔時間は温度23℃、湿度50%の場合です。温度、湿度によって乾燥時間に差異を生じますので注意して下さい。  
※中塗の吸い込みが著しく色が止まらない場合は再塗布して下さい。(工程間隔時間は2時間以上)

### 標準仕様（改装：塗膜面（微弾性フィラー処理））

	製品名	調合割合	塗布量 (kg/m <sup>2</sup> )	塗回数	間隔時間 (hr)	備考 (施工器具)
1. 下地調整	▼ 下地調整 による					
2. 下 塗	ダイヤアクリスフィラー 清 水	16kg 1~1.3%	0.3~0.5	1	5以上	中毛ローラー、刷毛
2. 下 塗	ダイヤアクリスフィラー 清 水	16kg 0.5~0.8%	0.8~1.0	1	16以上	多孔質ローラー
3. 中 塗	ダイヤジオフレーター中塗 無希釈	16kg	0.2~0.3	1	2以上	中毛ローラー、刷毛
4. 上 塗	ダイヤジオフレーター上塗 無希釈	16kg	0.5~0.7	2	4以上 (工程内)	好川産業株式会社製「厚塗り ATSUOKO」シリーズ (スモールローラー、ミドルローラー)

※塗布量は被塗物の形状や素地の状態、施工条件、環境条件などによって増減することがあります。 ※間隔時間は温度23℃、湿度50%の場合です。温度、湿度によって乾燥時間に差異を生じますので注意して下さい。  
※中塗の吸い込みが著しく色が止まらない場合は再塗布して下さい。(工程間隔時間は2時間以上)

●上記以外の仕様は施工要領書をご参照下さい。

#### ■ 施工・管理上の注意

- セメント質下地は、表面の含水率が10%以下（pH10以下）になるまで放置して下さい。下地モルタルは十分に乾燥させて下さい。モルタルの乾燥期間は夏期で1週間、冬期で2週間以上必要です。コンクリート下地は夏期で2週間、冬期で3週間以上乾燥が必要です。
- 材料が付着乾燥しますと取れませんので、塗布面周辺の養生を完全に行い、施工時建物の周辺に飛散しないようにして下さい。養生テープは塗膜厚を考慮して、強度の高いものを使用して下さい。また、塗装後は、速やかに養生紙や養生テープを取り除き清掃して下さい。乾燥後、養生テープを取り除く場合はカッターを入れて下さい。そのまま取り除きますと斑が残ります。
- 下地は十分に乾燥してから施工して下さい。乾燥不十分の場合、色ムラ、剥離等の生じる原因となります。
- 金属下地及び釘頭などの上に施工する場合、必ず防錆処理を行って下さい。
- 施工にあたっては同一ロット、同一方法で、入り隅、出隅等見切りの良いところまで仕上げして下さい。同一壁面途中での塗り継ぎは色違いやムラの原因になります。
- 気温5℃以下、湿度85%以上または降雨、降雪、強風の場合は施工を避けて下さい。また作業後に、降雨、降雪の恐れがある時は雨（雪）養生をして下さい。なお、夜間の気温が氷点下になる恐れがある場合は、午後3時頃までに作業を打ち切るようにして下さい。
- 施工後24時間以内は降雨、結露等の影響で白化や色ムラが発生し、壁面に残る場合があります。
- 低温、高湿度、風通しの悪い場合に白化や色ムラが発生し、壁面に残る場合があります。
- 常に結露が発生する地域・時期での施工は避けて下さい。
- 工程間隔時間は充分取って下さい。
- 安全衛生上の注意事項については、容器の表示も合わせてご参照下さい。
- 材料の有効期間は密封保存で12ヶ月以内ですが、早めに使用して下さい。
- 材料の保管は気温5~35℃で、密封のまま直射日光を避け、屋内に貯蔵して下さい。長時間貯蔵したものは十分攪拌し、実質の有無を確認して下さい。
- シーリング材の上に施工する場合は、シーリング材の種類、材質によって汚染する、または不適合が発生することがあります。
- 改装工事の場合は、別途ご相談下さい。
- 推奨ローラーに材料をつけて、よくなじませてからご使用下さい。
- 本施工に入る前に試験塗りを行い、ローラーの選り、粘度、塗布量などをチェックし、仕上がりがムラにならないように確認して下さい。

- ローラーが滑りやすいので、無理に材料を伸ばさないようにして下さい。また、凹凸の大きい下地では、うまく仕上がらない場合がありますので、あらかじめ試験塗りをして、仕上り状態を確認して下さい。
- 色は中塗材、上塗材がセット色になっておりますので注意して下さい。
- 上塗は1回塗りだけではムラが残りますので、必ず2回塗りして下さい。
- 塗装下地の差によって、塗布量が変わる場合があります。
- 下地の吸込ムラにより色彩のムラが発生する場合があります。
- 上塗材は高速で回転する電動攪拌機を使用すると模様様の粒子が破壊されますので避けて下さい。
- 足場跡などのタッチアップを行う際には、中塗材、上塗材ともに刷毛を使用し、できるだけ周囲となじませるように材料を塗布して下さい。
- 施工に際し、施工・管理上の詳細な注意点については仕様書をご確認下さい。

#### ■ 安全衛生上の注意

- 取扱いは、できるだけ皮膚に触れないようにし、必要に応じて防護マスク、保護メガネ、保護手袋を着用して下さい。
- 取扱いは、手洗い及びうがいを充分に行って下さい。
- 子供の手の届かない所に保管して下さい。
- 作業中・作業後は充分換気を行って下さい。
- 廃塗材、廃容器、洗浄水等は、産業廃棄物処理業者に委託して処理して下さい。
- 目に入った場合には、直ちに多量の水で15分以上洗い、できるだけ早く医師の診断を受けて下さい。
- 誤って飲み込んだ場合には、できるだけ早く医師の診断を受けて下さい。
- 中身を使い切ってから廃棄して下さい。
- 皮膚に付着した場合には、直ちに石鹸と多量の水で洗い落とし、痛み又は外観に変化があるときは医師の診断を受けて下さい。
- 吸い、蒸気等を吸い込んで気分が悪くなった場合には、空気の清浄な場所で安静にし、必要に応じて医師の診断を受けて下さい。
- 施工に際し、安全衛生上の詳細な注意点については安全データシート（SDS）をご確認下さい。

取扱店

**株式会社 ダイフレックス**  
DYFLEX

〒107-0051 東京都港区元赤坂1-2-7赤坂Kタワー7F

☎ (03) 6434-7249 FAX. (03) 6434-7375


URL <http://www.dia-dyflex.jp>

※ 全国の最寄りの支店・営業所をご案内致します。お気軽にお問い合わせ下さい。

水性シリコン系微粒子型多彩模様仕上塗材

# DIA Geo Flavor

ダイヤ ジオフレーター

 Top quality multicolor coating

**株式会社 ダイフレックス**  
DYFLEX

水性シリコン系微粒子型多彩模様仕上塗材

# DIA Geo Flavor

ダイヤ ジオフレーバー



— 輝きのある上質な質感と  
深みのある色合い —

春の柔らかな朝陽 深まる秋の斜光  
四季折々の陽光や 朝夕の日差に映え、  
その時々表情を見せてくれます。



数種のカラーフレークが混じり合うことで  
生み出される陰影 従来の塗料では表現できない  
上質な彩を お届けします。



※写真はシミュレーションによるイメージです。

## Warm flavor

温かく趣のある色遣いが、華やかな仕上がりを演出します。  
奥行のあるクラシカルな質感を愉しみたい方にお勧めです。

ウォームフレーバー



GF-2100



GF-2101



GF-2102



GF-2103

## Elegant flavor

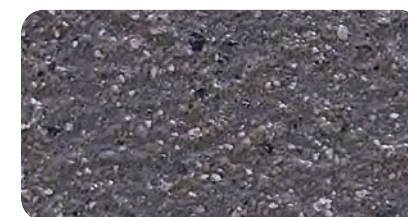
上品で洗練された色遣いが、重厚感のある仕上がりを演出します。  
穏やかでエレガントな質感を愉しみたい方にお勧めです。



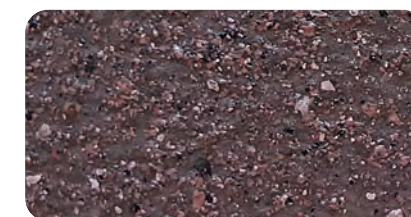
エレガントフレーバー



GF-2104



GF-2105



GF-2106

## Monotone flavor

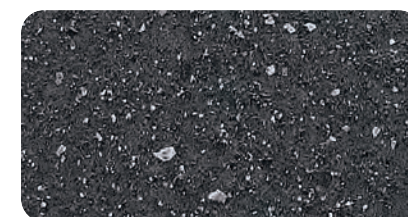
モノトーンのシャープな色遣いが、洗練された仕上がりを演出します。  
深みのあるスタイリッシュな質感を愉しみたい方にお勧めです。



モノトーンフレーバー



GF-2107



GF-2108



GF-2109

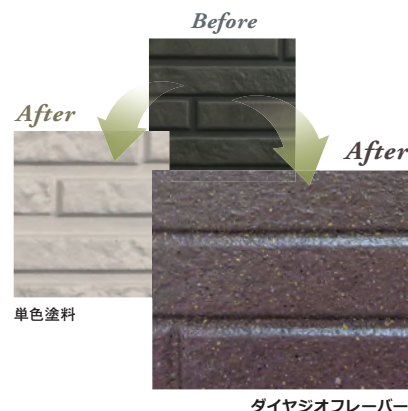
# DIA Geo Flavor 特長

ダイヤ ジオフレーバー

## 高意匠性

従来の単色塗料にない深みのある質感  
上質な彩を演出します。

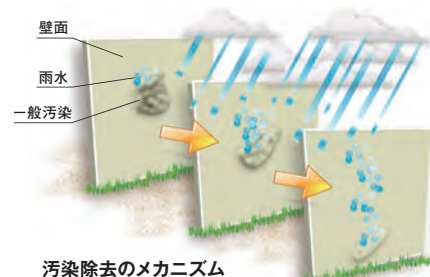
ダイヤジオフレーバーの上塗材は、顔料カプセル(ゲル)で意匠性を持たせる一般的な多彩模様と異なり、カラーフレークを配合する工法のため、ローラー施工においても色ムラが発生しにくく、デザイン性がブレないことが大きな特長です。  
それにより、上品な光沢と深みのある質感をうみだします。



## 低汚染性

汚れにくい性質の塗料です。

塗装後の壁面が水となじみやすくなるため、汚れ(排気ガスや粉塵等)が付着しても雨水で流れやすいという特性を持ちます。  
また、防カビ・防藻性にも優れています。



## 安全性

人と環境にやさしい塗料です。

各工程が全て水性のため低臭です。  
また、ホルムアルデヒド・キシレン・トルエン等の有害な揮発性有機化合物(VOC)を含まないことから安心してご使用いただけます。



## 微弾性

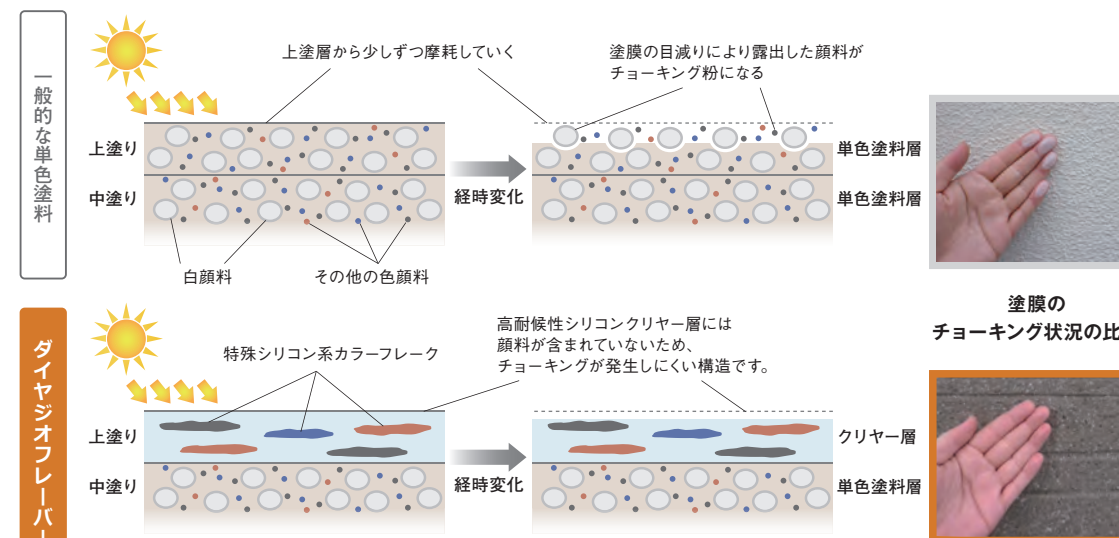
下地追従性に優れています。

ダイヤジオフレーバーの塗膜は微弾性下塗材対応です。  
下塗材に「ダイヤアクリレスフィラー」を選定することにより、下地の軽微なひび割れを充てんし、ひび割れの拡大を防ぎます。

## 高耐候性

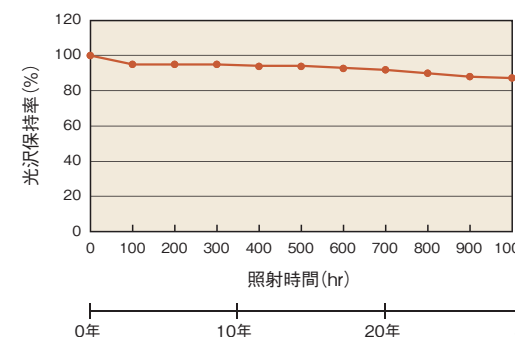
塗装後の美しい仕上がりを長く保ちます。

ダイヤジオフレーバーの上塗材は顔料を配合しない高耐候性シリコンクリヤーを採用しているため、チョーキング(白亜化)が発生しにくい構造になっています。  
さらに、上塗材のクリヤー皮膜は紫外線や雨水の攻撃から建物を長期的にガードします。  
また、高温成膜技術により工場生産された特殊カラーフレークは非常に安定した塗膜物性を持つため、単色顔料と比較すると変退色が起こりにくい特性を有しています。



※チョーキングとは、主に塗装表面が暴露状態の際に、紫外線等により塗装面の表層樹脂が劣化し、塗料の色成分の顔料がチョークのように粉状になって顕れる現象や状態のことです。

促進耐候性試験 (SUV)



耐候形I種相当

屋内外の環境条件(太陽光・温度・降雨等)を人工的に再現し、劣化を促進させ短期間で耐候性の性能を確認する試験です。

※SUV 35時間は内陸部実曝1年に相当(海岸部は45時間)