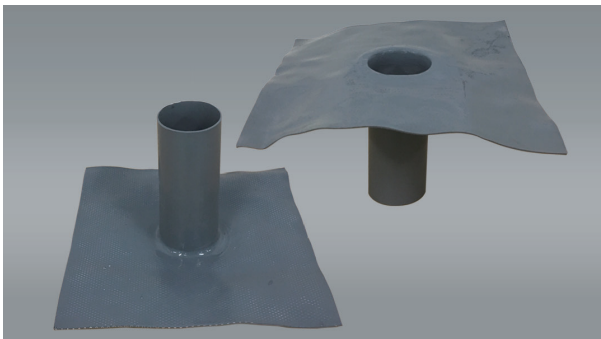


# 鉛フリー改修用二重ドレン

## LF改修ドレンU

1. 改修用二重ドレンです。鉛を使用していません。鉛の代わりに伸縮自在のアルミエキスパンドメタルをウレタンゴムで包んだシート素材を使用しています。環境に優しい新しい改修用ドレンです。
2. ウレタンゴムの中にアルミエキスパンドメタルを入れることで、鉛と同様の形状保持性を確保しています。重さは改修ドレンN（鉛製）の30%程度で約800gと非常に軽く、取り扱いが容易です。
3. 優れた接着性：ウレタンゴム製の為、ウレタン防水層と優れた接着性があり、一体化します。
4. 改修ドレンNよりも柔らかい：ウレタンゴム+エキスパンドメタルの組み合わせで出来ているシート部は、鉛よりも下地に追従しやすく、ハンマーを使用しなくても転圧ローラーで下地に馴染みます。
5. ヨコ型ジャバラホースの先端にはVカットが施してあり、ホースが縦樋に入りやすくなっています。

### LF改修ドレンU タテ型



品名	外径 (mm)	内径 (mm)	筒長さ	シートサイズ (mm)
タテ型 40φ用	35	30	180	300×300
タテ型 50φ用	49	44	180	300×300
タテ型 65φ用	64	59	180	300×300
タテ型 75φ用	74	69	180	300×300
タテ型 90φ用	89	84	180	300×300
タテ型 100φ用	99	94	180	300×300
タテ型 125φ用	120	115	180	300×300
タテ型 130φ用	129	124	180	300×300
タテ型 150φ用	140	135	180	300×300

### LF改修ドレンU ヨコ型

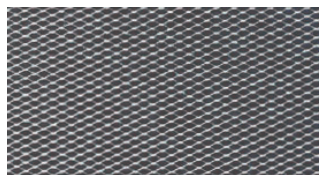


品名	外径 (mm)	内径 (mm)	ホース長さ (mm)	シートサイズ (mm)
ヨコ型 40φ用	39.8	29	400	300×300
ヨコ型 50φ用	45.9	35	400	300×300
ヨコ型 60φ用	53.5	41	400	300×300
ヨコ型 70φ用	65	52	500	400×400
ヨコ型 80φ用	72.6	61	700	400×400
ヨコ型 90φ用	85.8	74	700	400×400
ヨコ型 100φ用	98.6	86	700	400×400
ヨコ型 120φ用	112	100	700	400×400
ヨコ型 130φ用	125.3	113	700	400×400
ヨコ型 140φ用	137.2	126	700	400×400

### 構成素材



ウレタンゴムシート



アルミエキスパンドメタル

- 材質 (シート部)  
アルミエキスパンドメタル入りウレタンゴムシート
- 材質 (パイプ部)  
タテ型=ウレタンゴム  
ヨコ型=塩ビ製ジャバラホース

## LF改修ドレン用ドレンキャップ

タテ型(大)

タテ型(中)

タテ型(小)



ヨコ型(中)

ヨコ型(小)



商品種別	適用配管	サイズ(mm)	入目
LFドレンキャップ タテ型(大)	60φ~140φ 配管	190φ×155	2ヶ入り
LFドレンキャップ タテ型(中)	50φ~100φ 配管	130φ×125	2ヶ入り
LFドレンキャップ タテ型(小)	40φ~80φ 配管	105φ×35	2ヶ入り

■ 材質 アルミダイキャスト ■ 色調 ブラック/ライトグレー

商品種別	適用配管	サイズ(mm)	入目
LFドレンキャップ ヨコ型(中)	60φ~140φ 配管	150×136	2ヶ入り
LFドレンキャップ ヨコ型(小)	40φ~80φ 配管	110×91	2ヶ入り

■ 材質 アルミダイキャスト ■ 色調 ブラック/ライトグレー

## LF改修ドレンの排水能力参考表

製品名	許容最大屋根面積(m <sup>2</sup> )
タテ型40φ用	17
タテ型50φ用	47
タテ型65φ用	103
タテ型75φ用	157
タテ型90φ用	266
タテ型100φ用	359
タテ型125φ用	616
タテ型130φ用	753
タテ型150φ用	944

製品名	許容最大屋根面積(m <sup>2</sup> )					
	勾配					
	1/25	1/50	1/75	1/100	1/125	1/150
ヨコ型40φ用	16	—	—	—	—	—
ヨコ型50φ用	26	—	—	—	—	—
ヨコ型60φ用	40	28	—	—	—	—
ヨコ型70φ用	76	53	—	—	—	—
ヨコ型80φ用	116	82	67	—	—	—
ヨコ型90φ用	194	137	112	97	—	—
ヨコ型100φ用	289	205	167	145	129	—
ヨコ型120φ用	—	306	250	216	193	177
ヨコ型130φ用	—	424	346	300	268	245
ヨコ型140φ用	—	567	463	401	358	327

※屋根面積は、すべて水平に投影した面積とする。

※許容最大屋根面積は、雨水100mm/hを基礎として算出したものである。

免責事項：シーカ製品の施工および使用に関する推奨その他の情報は、当社の現時点での知識および経験に従ったものであり、通常の条件下で当社の推奨に従い適切に保管・処理・施工されることを前提としております。実際には、材料・接着面・現場の条件がそれぞれ異なるため、ここに記載されている情報、書面による推奨その他のアドバイスは、商品性や特定目的への適合性について保証するものではなく、また法的関係に基づく責任を生じさせるものではありません。ユーザーは、シーカ製品がユーザーの意図する施工方法および目的に適しているかどうかを、必ず事前に確認してください。特に、施工、施工管理及び施工に関する報告書の作成はユーザーの責任において行うものであることにご留意ください。当社は、第三者の財産権を尊重し、製品の特性を変更する権利を有します。すべての注文は、当社の最新の販売・納品条件に従って受注します。ユーザーは常に、使用する製品のプロダクトデータシート及び実施する施工方法についての施工要領の最新版をご参照ください。プロダクトデータシート及び実施する施工方法についての施工要領の最新版は、ご請求いただければ当社がご提供いたします。

2023年4月1日よりシーカグループの株式会社ダイフレックスは日本シーカ株式会社に統合され、新たにシーカ・ジャパン株式会社としてスタートいたしました。

製品・工法に関するお問い合わせはホームページのブランドサイト <https://www.dyflex.co.jp/bousui/>にてご確認のうえ各地域のオフィスまでお願い申し上げます。

2024年2月版  
(24.2月現在)24.02. SJ