

標準施工工程

工程	材料名	調合割合	所要量 <small>※1</small>	塗回数	間隔時間		施工用具	
					工程内	工程間		
下地調整	ゴミ、ほこり、カビ、藻等は、きちんと除去してください。洗浄は高压水洗浄ができない場合は、水を流しながらデッキブラシ等で清掃してください。洗浄後は十分に乾燥させてください。 旧塗膜が劣化して、浮いたり、割れたり、膨れたりしている場合はきちんと除去してください。 サビの発錆している部分はケレン後、ヒスイエボサビ#100でタッチアップしてください。 トタン波板の溝の部分、重ね箇所、フックボルト周辺など入念に清掃してください。							
業 業 セ メ ン ト 系	1 下塗り <small>※2</small>	ダイヤガンコシーラーマイルド 無希釈	A液 14kg B液 1kg	0.1~0.3kg/m ² 50~150m ² 缶	1~2 <small>※3</small>	3時間以上 7日以内	3時間以上 7日以内 <small>※4</small>	刷毛、エアレス 中毛ローラー
	2 上塗り	ダイヤナチュラルウレタンルーフU A液(基剤) B液(硬化剤)	13kg 2kg 0~2.5%	0.25~0.35kg/m ² 43~60m ² 缶	2	3時間以上 7日以内	—	刷毛、エアレス 中毛ローラー
	2 上塗り	ダイヤナチュラルシリコンルーフS ダイヤシンナーN	15kg 0~2%	0.27~0.33kg/m ² 45~55m ² 缶	2	3時間 以上	—	刷毛、エアレス 中毛ローラー
3 縁切り	水切り部でコロナアル、カラーベストの上下の重なり部分が塗料でつまっている場合は必ず皮スキ・カッターなどを用いて縁切りを行なって下さい。							
金 属 系	1 下塗り <small>※5</small>	ダイヤヒスイエボサビ#100 ダイヤシンナーN	15kg 4~6%	0.18~0.20kg/m ² 75~83m ² 缶	1	—	4時間 以上	刷毛、エアレス 中毛ローラー
	2 上塗り	ダイヤナチュラルウレタンルーフU A液(基剤) B液(硬化剤)	13kg 2kg 0~2.5%	0.25~0.35kg/m ² 43~60m ² 缶	2	3時間以上 7日以内	—	刷毛、エアレス 中毛ローラー
	2 上塗り	ダイヤナチュラルシリコンルーフS ダイヤシンナーN	15kg 0~2%	0.27~0.33kg/m ² 45~55m ² 缶	2	3時間 以上	—	刷毛、エアレス 中毛ローラー

※1 所要量は標準値です。下地の種類や状態により増減します。
 ※2 ダイヤガンコシーラーも使用できます。
 ※3 下地表面が著しく劣化し、脆弱になっている場合は2回塗布し固着して下さい。

※4 極低温時(気温5℃程度)の工程間隔時間は16時間以上あけて下さい。
 ※5 下地がアルミ、ステンレス(SUS 304以外)の場合はダイヤハイエボプライマーをご使用下さい。

施工・管理上の注意点

- 開缶したダイヤナチュラルシリコンルーフSは、空気中の水と反応し、固化しますので、長期保存ができません。開缶後は速かにご使用ください。
- 下地調整が不十分な場合、塗膜剥離の原因となったり、光沢不良となる場合があります。塗替えでは必ず高压水洗浄、又はブラシなどによる水洗いをを行い付着物や劣化塗膜を十分に除去してください。
- 水洗い及び降雨後は、一日以上乾燥させてください。下地が濡れていると、ふくれ、割れ、剥がれの原因となりますので、十分に乾燥するまで塗装しないでください。
- 下地(業業セメント系)の吸い込みが著しい場合は、シーラーを2回塗りしてください。尚、老化が著しい場合は別途お問い合わせ下さい。
- 降雨が予想される日や気温5℃以下、降雨、降雪、強風時および湿度85%以上の場合は施工を避けてください。
- 塗装後に降雨の心配がある場合は、塗装を見合わせてください。
- 材料は使用前に良く攪拌して使用してください。
- 材料は希釈する場合、うすめ過ぎると光沢やかぶりが悪くなり、色分かれの原因となります。希釈量を厳守してください。又、一度に厚塗りすると、発泡や色別れの原因となりますので、間隔時間を守り、規定回数以上に分けて塗布してください。
- 開缶したダイヤナチュラルウレタンルーフUは必ず密閉し、直射日光や雨露を避けて保管してください。
- ダイヤナチュラルウレタンルーフUは2液タイプですので、小分けする場合は調合割合を厳守し、十分混合してください。又、混合したものはその日の内に使い切ってください。
- 有機溶剤を使用していますので、火気、換気に十分配慮の上、施工、保管してください。
- 施工用具、器具は作業終了後ラッカーシンナー又はアクリルシンナーで洗浄してください。
- エアレスで塗装する場合、塗装ミストが飛散しないよう十分な養生を行なってください。又、被塗物以外に付着した場合は、直ちにウェス拭きなどで被塗物を傷めないよう除去してください。
- 水切り部でコロナアル、カラーベストの上下の重なり部分がつまっていると結露水の通気が不十分となり、漏水の原因となる場合があります。必ず皮スキ・カッターなどを用いてつまった塗料を除去してください。
- 施工に際し、施工・管理上の詳細な注意点について仕様書をご確認下さい。

安全にご使用いただくためのお願い
 この見本帳に記載の商品を取り扱う際には、各商品の容器に表示されている注意事項をよく守ってください。
 施工に際し、安全衛生上の詳細な注意点については、安全データシート(SDS)をご確認ください。

1. この見本帳に記載の商品は、予告なしに仕様や取り扱いを変更することがあります。
2. この見本帳の使用有効期限は、2017年3月までですのでそれ以降のご使用はさけてください。
3. 施工に関するお問い合わせは、最寄りの営業所にご相談ください。

取扱店

 **株式会社 ダイフレックス**
 DYFLEX

〒163-0825 東京都新宿区西新宿2-4-1 新宿NSビル
 ☎ (03) 5322-7020 FAX. (03) 5322-7021
 URL <http://www.dia-dyflex.jp>

※ 全国の最寄りの支店・営業所をご案内致します。お気軽にお問い合わせ下さい。

1404-8-C・ON
 頒布価格 470円

紫外線や風雪に強く、付着した汚れも雨水がセルフクリーニング!

業業セメント系屋根・金属系屋根用塗料

2液弱溶剤形ウレタン変成NAD樹脂塗料

ダイヤナチュラルウレタンルーフU

1液弱溶剤形シリコン変成NAD樹脂塗料

ダイヤナチュラルシリコンルーフS

耐候型

低汚染型

防カビ

防藻



過酷な環境下でも長期間に亘って屋根を守り続けます。

2液弱溶剤形ウレタン変成NAD樹脂塗料

ダイヤナチュラルウレタンルーフU

1液弱溶剤形シリコン変成NAD樹脂塗料

ダイヤナチュラルシリコンルーフS



■ 標準色 ■



↑ R-211 アカサビ



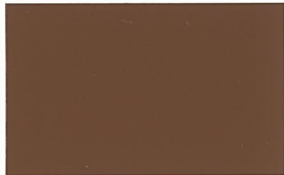
↑ R-212 ブラウンレッド



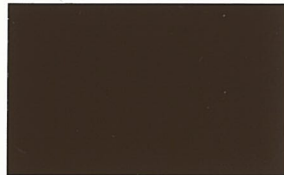
↑ R-222 ブラウン



↑ R-214 チョコレート



↑ R-232 ミュンヘンブラウン



↑ R-234 ダンケルブラウン



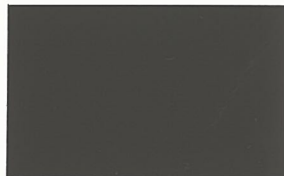
↑ R-272 カカオブラウン



↑ R-273 コーヒーブラウン



↑ R-269 グレー



↑ R-235 チャコールグレー



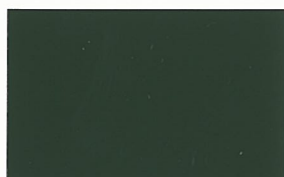
↑ R-236 ナチュラルグレー



↑ R-216 ブラック



★↑ R-241 オリーブグリーン



↑ R-225 ウェザードグリーン



★↑ R-203 グリーン



★↑ R-274 モスグリーン



★↑ R-230 ライトブルー



★↑ R-231 スカイブルー



★↑ R-238 ケルンブルー



★↑ R-242 ナスコン

■ 適用下地

- 窯業セメント系屋根：スレート系屋根瓦
(波形石綿スレート・コロニアル・カラーベスト)
*厚形スレート瓦、コンクリート瓦の改修には適用できません。
- 金属系屋根：トタン、アルミ、ステンレスなど

■ 包装単位

ダイヤガンコシーラーマイルド……15kg(14/1)セット
 ダイヤガンコシーラー……15kg缶
 ダイヤヒスイエポサビ#100……15kg缶
 ダイヤハイエポプライマー……20kg(17/3)セット

ダイヤナチュラルウレタンルーフU……15kg(13/2)セット
 ダイヤナチュラルシリコンルーフS……15kg缶
 ダイヤシンナーN……16%缶
 ダイヤエポキシ用シンナー……16%缶

※この色見本は紙に塗装していますので、実際の仕上りと多少異なる場合があります。
 ※★印は材料費が割高になりますのでご了承下さい。