



工場施設適用工法・製品のご案内

免責事項：シーカ製品の施工および使用に関する推奨その他の情報は、当社の現時点での知識および経験に従ったものであり、通常の条件下で当社の推奨に従い適切に保管・処理・施工されることを前提としております。実際には、材料・接着面・現場の条件がそれぞれ異なるため、ここに記載されている情報、書面による推奨その他のアドバイスは、商品性や特定目的への適合性について保証するものではなく、また法的関係に基づく責任を生じさせるものではありません。ユーザーは、シーカ製品がユーザーの意図する施工方法および目的に適しているかどうかを、必ず事前に確認してください。特に、施工、施工管理及び施工に関する報告書の作成はユーザーの責任において行うものであることにご留意ください。当社は、第三者の財産権を尊重し、製品の特性を変更する権利を有します。すべての注文は、当社の最新の販売・納品条件に従って受注します。ユーザーは常に、使用する製品のプロダクトデータシート及び実施する施工方法についての施工要領の最新版をご参照ください。プロダクトデータシート及び実施する施工方法についての施工要領の最新版は、ご請求いただければ当社がご提供いたします。

2023年4月1日よりシーカグループの株式会社ダイレックス、ディックブルーフィング㈱、シーカ・ハマタイト㈱は日本シーカ㈱に統合され、新たにシーカ・ジャパン株式会社としてスタートいたしました。

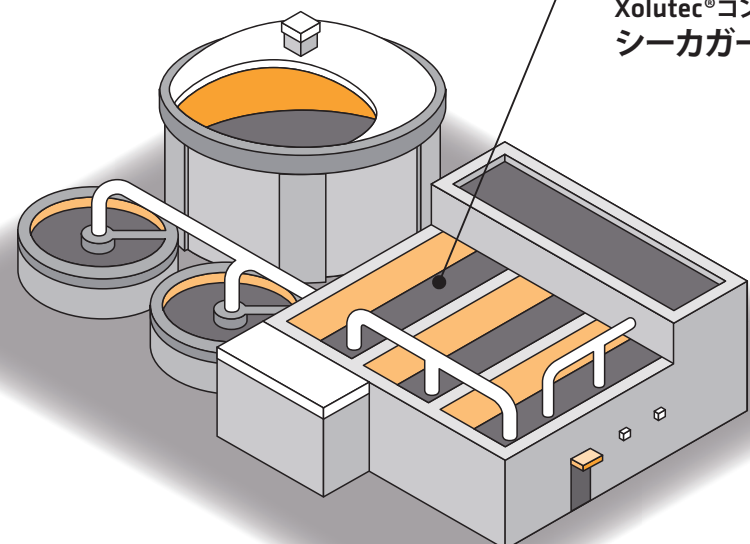
製品・工法に関するお問い合わせはホームページのブランドサイト <https://jpn.sika.com/>にてご確認のうえ各地域のオフィスまでお願い申し上げます。

2024年 10月版
(24.10月現在) 24.10-2. 3.000 SJ

工場施設適用工法・製品一覧

工場水処理設備

ポリウレタ樹脂防食スプレーラインイング
レジテクトBT-JW工法
Xolutec®コンクリート防食被覆工法
シーカガード 7000CR



屋上防水

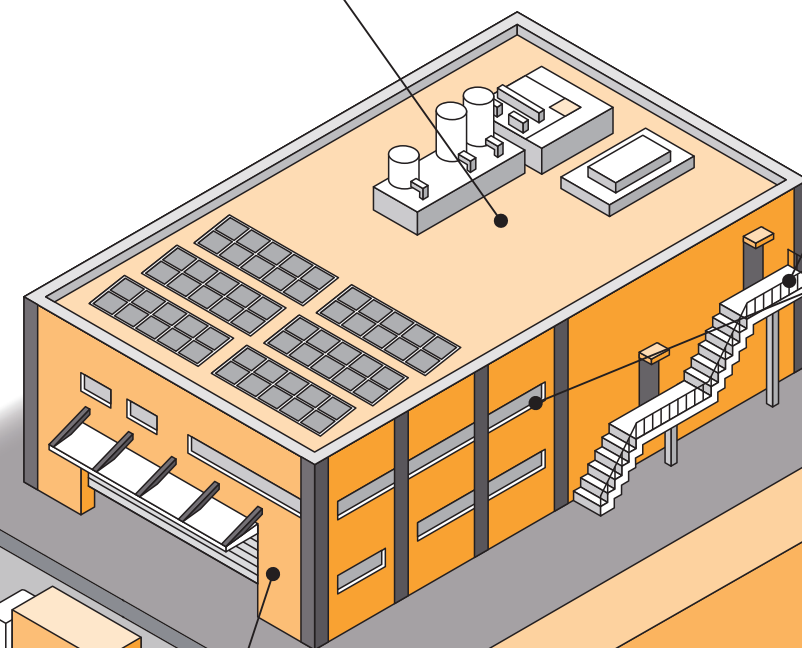
フラットルーフデッキ用超速硬化ウレタン断熱防水工法
クイックスプレー UPTF工法 (工場仕様)

鉄部塗装・外階段

弱溶剤 超耐候・超低汚染型変性無機塗料
スーパーセラマイルド

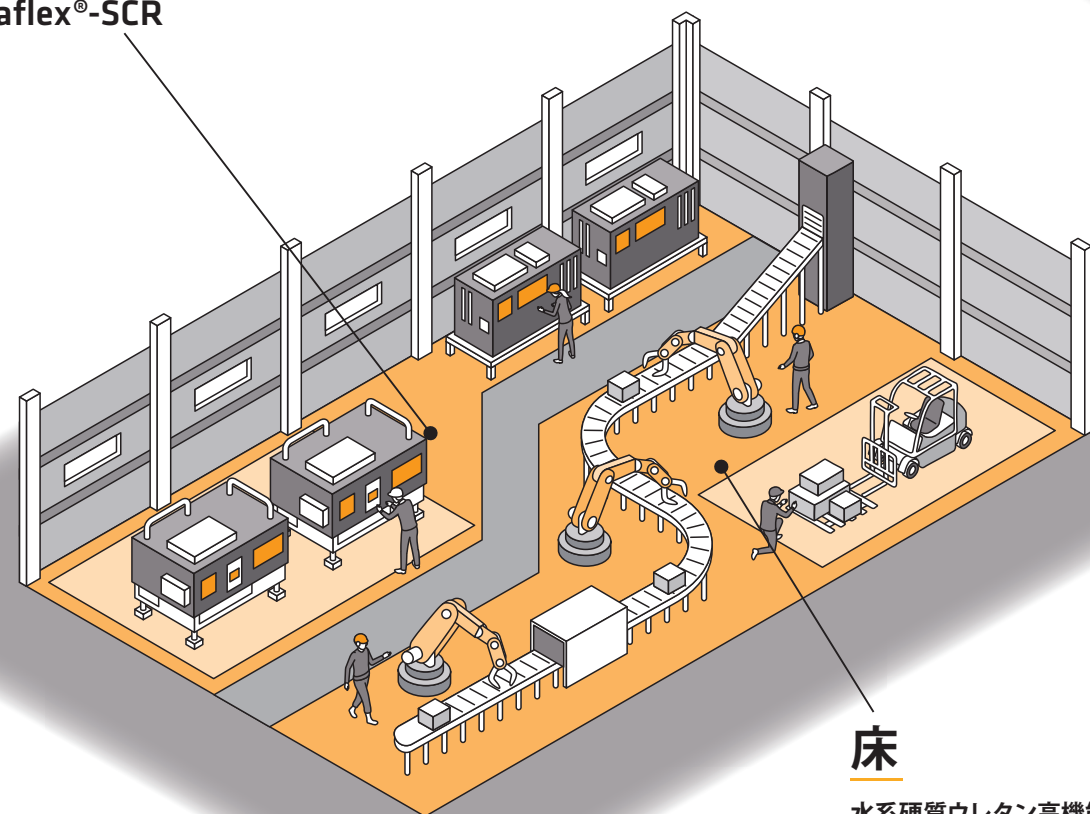
シーリング

2成分形シリル化アクリレート系
SC-SA2/EVOMAX



クリーンルーム

クリーンルーム専用のポリウレタン系1成分弾性接着剤・シーリング材
Sikaflex®-SCR



外壁塗料

水系超耐候・超低汚染変性無機塗料
スーパーセランアクア

屋根塗料

ターペン可溶形変性無機塗料 (遮熱タイプ)
スーパーセラマイルドIR

屋根防水

屋根改修超速硬化ウレタン防水・補強・断熱システム
リ・ルーフシステム

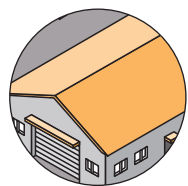
1成分遮熱型ウレタンコーティング材
FSコート工法

塩化ビニル樹脂シート防水
シーカブラン接着断熱防水仕様

床

水系硬質ウレタン高機能床システム
ユークリート

高光沢 水系硬質ウレタン塗り床システム
シーカフロア-1430



屋根

屋根断熱防水

屋根改修超速硬化ウレタン防水・補強・断熱システム リ・ルーフシステム

リ・ルーフシステムは、特殊断熱補強層と超速硬化ウレタン、遮熱トップコートを組み合わせることで「防水&補強効果」と「遮熱&断熱効果」を生み出すスレート・金属屋根改修工法です。

設備を使いながら、軽量で高耐久な断熱防水層が老朽化した屋根を再生。工場の長寿命化に寄与します。

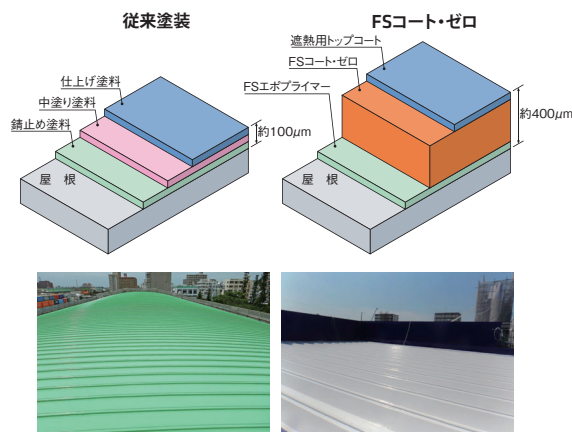


屋根防水

1成分遮熱型ウレタンコーティング材 FSコート工法

FSコート・ゼロは、屋根防水材に用いられる高弾性のウレタンゴムを厚膜でコーティングし、雨・湿気・空気・腐食性ガスの影響を完全にシャットアウトします。

また、遮熱高弾性ウレタンゴムと遮熱コートの組合せにより、防水効果・防錆効果・防音効果・遮熱効果を付与し、多くのメリットを生み出します。これが、従来の塗装と全く異なるFSコート・ゼロによる再生です。

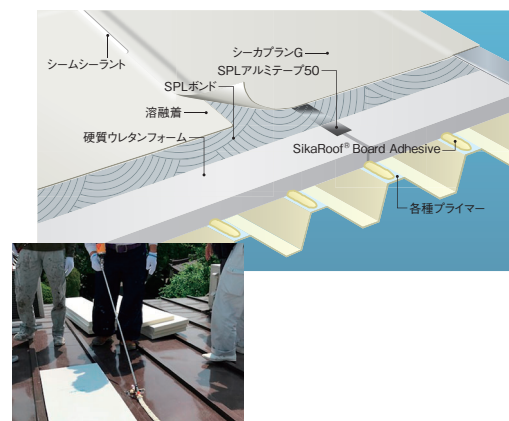


屋根断熱防水

塩化ビニル樹脂シート防水 シーカプラン接着断熱防水仕様

特殊発泡ウレタン樹脂接着剤は一般的な塗布型接着剤のように接着剤を全面に塗り広げる必要がありません。

また、等間隔で下地に吹付けて断熱材を乗せるだけなので両面かつ全面に接着剤を塗るという工程が短縮され、いち早く次工程に移れます。工期短縮、優れた耐風圧性能、施工時の騒音の低減を実現します。

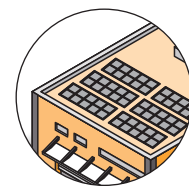


屋根塗料

ターペン可溶形変性無機塗料 (遮熱タイプ) スーパーセラマイルドIR

有機・無機のハイブリッド効果 (超耐候・超低汚染) を生かしつつ遮熱を実現。壁・屋根の塗り替え周期を大幅に伸ばしつつ、省エネにつながっていきます。

一般的塗料では劣化や汚染によって損なわれてしまう遮熱性能を長期にわたり守ります。



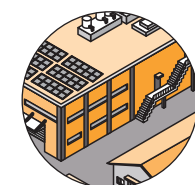
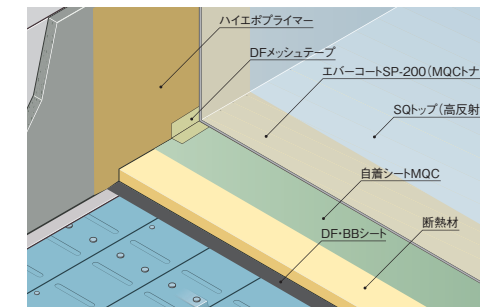
屋上

屋上防水

フラットルーフデッキ用超速硬化ウレタン断熱防水工法 クイックスプレー UPTF工法 (工場仕様)

フラットルーフデッキに対して全ての層を接着させた陸屋根外断熱露出システムを実現、高い耐風圧性能と防水性能を両立します。

その他の防水種別による機械的固定工法とは異なり、防水工法を留めつけるビスを一切用いないため、経年による耐風圧性能の大きな低下がありません。



工場外部

外壁塗料

水系超耐候・超低汚染変性無機塗料 スーパーセラアクア

水系ふっ素樹脂塗料が15~20年で劣化が始まるのに対し、スーパーセラアクアは25年~30年経過しても光沢保持率80%以上を維持する超耐候性塗料で、他樹脂に比べライフサイクルコストが低減されます。また無機成分が汚染に対する抵抗力を高め、水系塗料における高水準の低汚染化を実現します。



シーリング

2成分形シリル化アクリレート系 SC-SA2/EVOMAX

2022年にJIS化された「シリル化アクリレート系」という新しいシーリング材です。

2成分形シリコン系と同じ「JIS A 5758:2022 耐久性区分10030」に適合します。

優れた耐候性を有しており、建物の長寿命化に寄与します。シリコン系で発生しがちな目地まわりの撥水汚染が有りません。



鉄部塗装・外階段

弱溶剤 超耐候・超低汚染変性無機塗料 スーパーセラマイルド

スーパーセラマイルドは無機の特長である超耐候・超低汚染性・難燃性及び高硬度に、有機の特長であるフレキシブル性・耐酸性・耐アルカリ性を付加した弱溶剤形の有機ハイブリッド型無機塗料です。無機に有機をハイブリッドさせることにより超耐久性を実現し、あらゆる劣化要因から建築構造物を美しく保護します。





工場内部

床

水系硬質ウレタン高機能床システム ユークリート

ユークリートは過酷な使用条件に耐える性能を持っています。その施工性、実用性で現代の製造工場に対して、安全性と機能性に関する様々なニーズに応えてきました。多くのラインアップで食品・飲料・医薬・化学・一般工場に対して50年以上の実績を誇ります。「長期耐久性」で、製造ラインのダウンタイムを最短化し、安全で衛生的かつ効率的な作業環境を提供してきました。



床

高光沢 水系硬質ウレタン塗床システム シーカフロア-1430

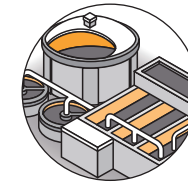
シーカフロア-1430シリーズは高い耐久性・衛生性・低臭性・耐薬品性を有し、更に美装性を兼ね備え、施工性にも優れた塗床システムです。シーカフロア-1430は光沢タイプの水系硬質塗床です。タイヤマークが付着しにくく、防汚性に優れていますので、食品工場をはじめ、機械工場、化学薬品工場などにも適しています。



クリーンルーム

クリーンルーム専用のポリウレタン系1成分弾性接着剤・シーリング材 Sikaflex®-SCR

Sikaflex®-SCRは、硬化する際に発生する有機ガスを極限までに抑えたクリーンルーム専用のポリウレタン系1成分弾性接着剤・シーリング材です。半導体の高集積化や液晶デバイスの高精細化に伴い必要とされている分子汚染対策クリーンルームのシーリング材に最適です。



工場水処理設備

工場水処理設備

ポリウレタ樹脂防食スプレーライニング レジテクトBT-JW工法

コンクリート下地への接着を強固にする環境対応型エポキシ樹脂プライマー材「レジテクトEP-F」と、機械的強度に優れ、200%以上の伸張率を有し、スピーディーな施工が可能なポリウレタ樹脂スプレー上塗り材「レジテクト5000 (JW)」とを合わせた水道施設用防水・防食ライニング工法「レジテクトBT-JW工法」を提案します。



工場水処理設備

Xolutec®コンクリート防食被覆工法 シーカガード7000CR

シーカガード7000CRは優れた耐腐食性、耐薬品性と施工作業性、施工スピードを兼ね備えた新しい防食被覆・コンクリート保護システムとして、腐食性の高い下水処理施設や下水管渠、ビルピット、工場排水設備などの汚水環境におけるさまざまな問題を解決します。シーカガード7000CRの性能は過酷なコンクリート腐食環境の促進試験において実証されています。これらの性能により長期間にわたってコンクリート構造物を守り、ライフサイクルの延長に貢献します。

