

補足資料

シーカ®ビスコフロー-1000 SK

ポリカルボン酸系化合物を主成分としたあと添加型スランプ保持剤

JIS A 6204 「コンクリート用化学混和剤」 減水剤標準形(Ⅰ種)

性能

【20°C環境 室内試験】

・ベースコンクリートの配合

配合① W/C=60.0%, s/a=47.2%, W=179kg/m³, 普通ポルトランドセメント, AE 減水剤 (高機能タイプ)

配合② W/C=50.0%, s/a=48.0%, W=175kg/m³, 普通ポルトランドセメント, 高性能 AE 減水剤

配合③ W/C=43.0%, s/a=46.2%, W=175kg/m³, 普通ポルトランドセメント, 高性能 AE 減水剤

配合④ W/C=59.0%, s/a=45.5%, W=163kg/m³, 高炉セメント B 種, AE 減水剤 (高機能タイプ)

・シーカ ビスコフロー-1000 SK 経時 30 分後に添加 (添加率=C×0.1%, 0.2%, 0.3%)

【試験結果】

図-1 配合① スランプの経時変化

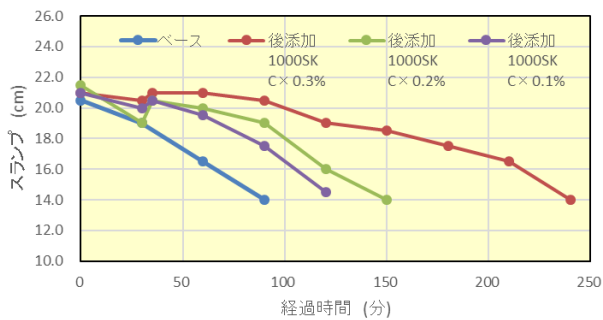


図-2 配合② スランプの経時変化

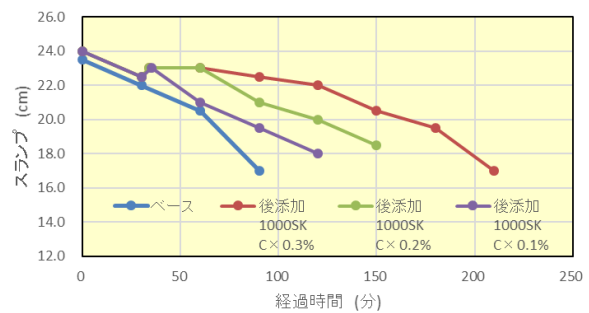


図-3 配合③ スランプの経時変化

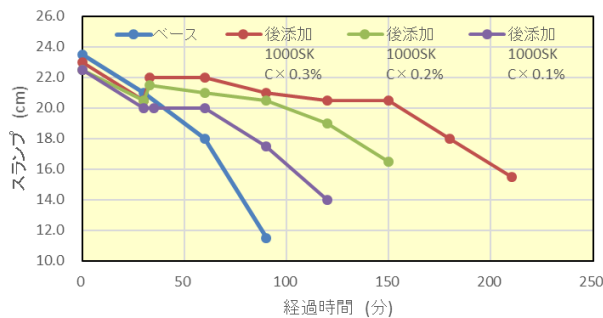
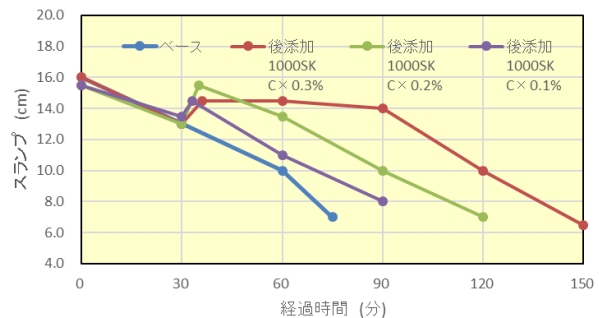


図-4 配合④ スランプの経時変化



補足資料

シーカ®ビスコフロー-1000 SK

021302011000001219

図-5 配合① 凝結時間測定

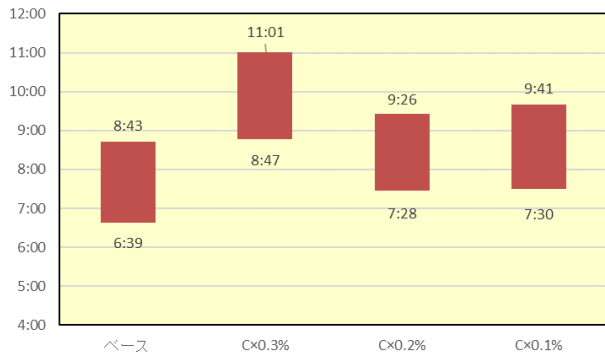


図-6 配合② 凝結時間測定

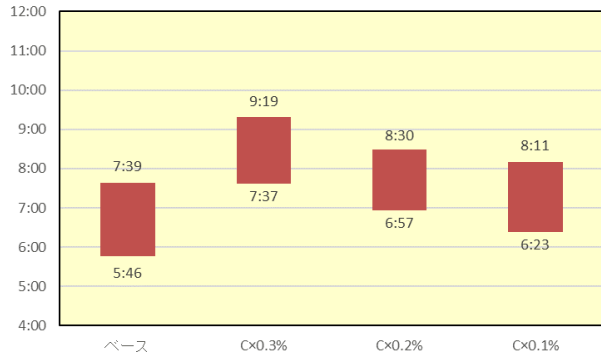


図-7 配合③ 凝結時間測定

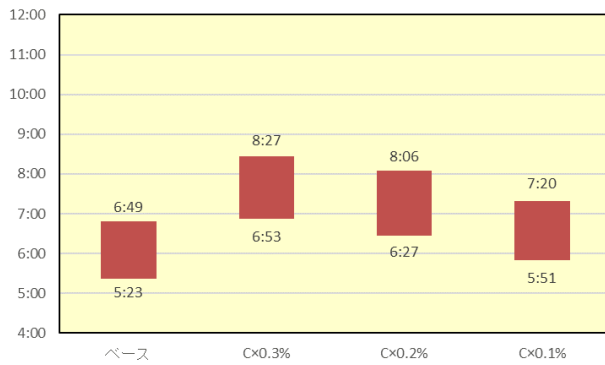


図-8 配合④ 凝結時間測定

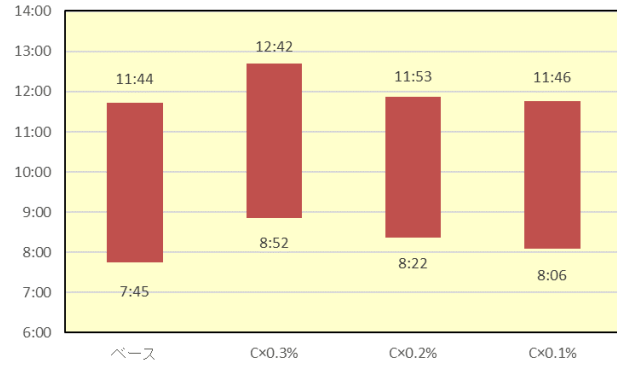


図-9 配合① 圧縮強度

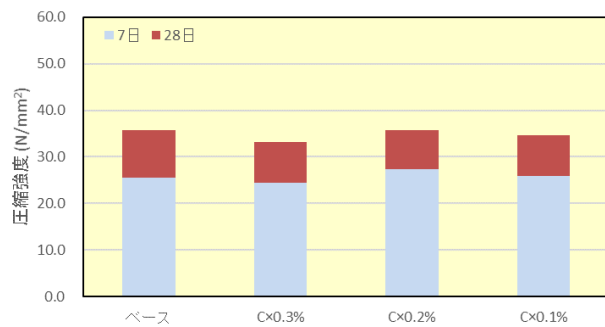


図-10 配合② 圧縮強度

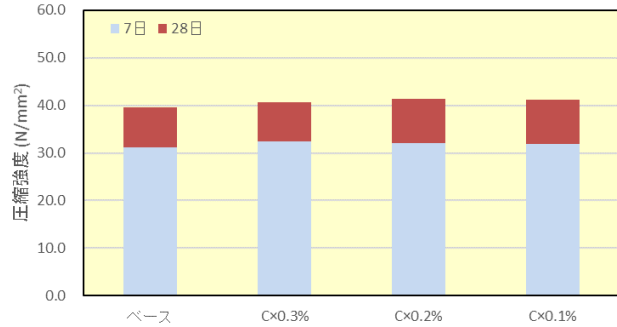


図-11 配合③ 圧縮強度

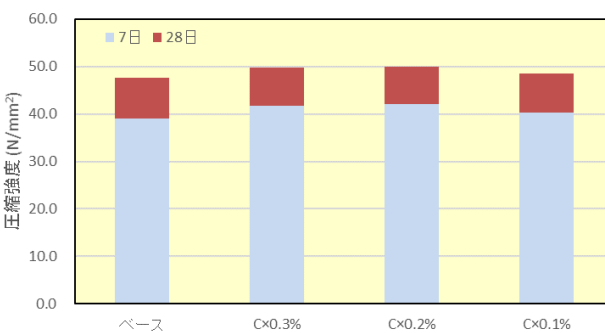
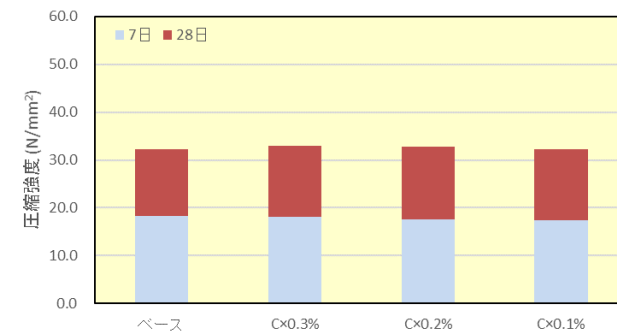


図-12 配合④ 圧縮強度



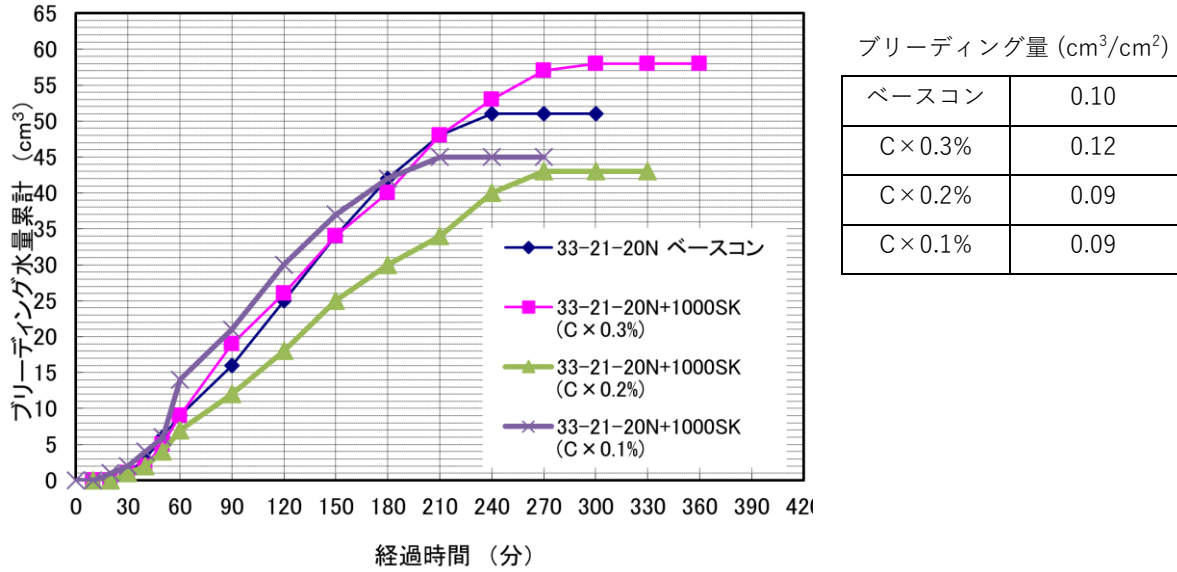
補足資料

シーカ®ピスコフロー-1000 SK

021302011000001219



図-13 配合② ブリーディング試験結果



免責事項:

シーカ製品の施工および使用による推奨その他の情報は、当社の現時点での知識および経験に従ったものであり、通常の条件下で当社の推奨に従い適切に保管・処理・施工されることを前提としております。実際には、材料、接着面、現場の条件がそれぞれ異なるため、ここに記載されている情報、書面による推奨その他のアドバイスは、商品性や特定目的への適合性について保証するものではなく、また法的関係に基づく責任を生じさせるものでもありません。ユーザーは、シーカ製品がユーザーの意図する施工方法および目的に適しているかどうかを、必ず事前に確認してください。当社は、第三者の財産権を尊重し、製品の特性を変更する権利を有します。すべての注文は、当社の最新の販売・納品条件に従って受注します。ユーザーは常に、使用する製品のプロダクトデータシートの最新版をご参照下さい。プロダクトデータシートの最新版は、ご請求いただければ当社がご提供いたします。C15各地域固有の法令及び規制に対しても、上記免責条項が適用されることがあります。上記免責条項を変更するには、いかなる場合でも、スイス・パウルにあるシーカ本社法務部による許可が必要となります。

シーカ・ジャパン株式会社
 コンクリート事業部
 〒107-0051 東京都港区元赤坂1-2-7
 赤坂Kタワー 7階
 TEL 03-6433-2311
 FAX 03-6433-2102

補足資料
 シーカ®ビスコフロー-1000 SK
 021302011000001219