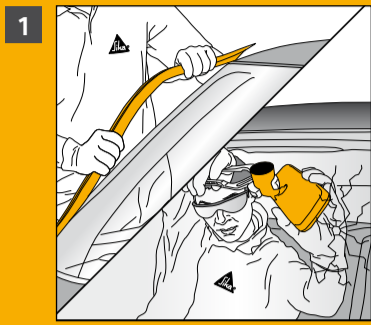


オールブラック 施工要領書



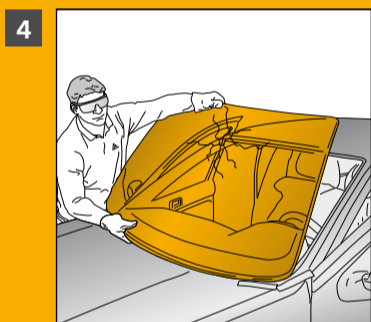
■ 全てのモール/トリムを取り外します。



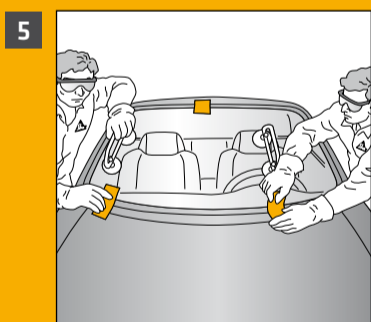
■ ガラス周囲の塗面を脱着時の傷から守る為マスキングします。



■ 接着剤をSika® SmartCut、振動カッター、ワイヤー、カッターナイフ等で切り取ります。



■ ガラスを取り外します。



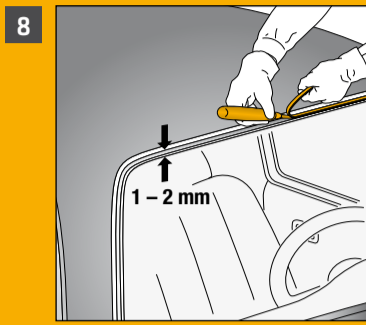
■ 新品ガラスの位置決めをします。



■ 新品ガラス面をSika® Cleaner G+Pで、クリーニングしてください。



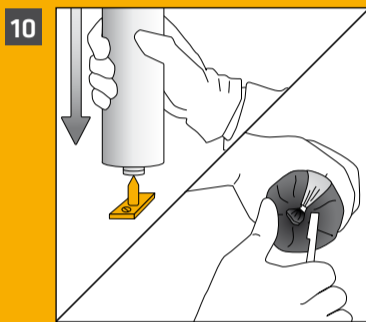
■ 接着面Sika®Primer-207で処理します。



■ 台座として古いウレタン接着剤を1~2mm残しながら余分な接着剤をきれいにカットします。



■ 取り外し中にできた塗面の小さなキズはSika®Primer-207でタッチアップを行ってください。大きなキズはボディショップに相談するか、カーメーカーの補修マニュアルを参照してください。



■ カートリッジ、ソーセージを開封します。



■ シーカガラス用接着剤を三角状のビードでガラス側もしくはボディー側に塗布します。



■ 接着剤のオープンタイム以内に新しいガラスをボディーに取り付けてください。



■ 全てのモール/トリムを元通り取り付けます。



下地の種類	下地処理のステップ
フロートガラスと黒セラミックコートガラス ^a	●
5cm ² 未満の地金キズ	●
5cm ² から 150cm ² 未満の地金キズ	●●
無傷なOEM塗装 ^d	●
補修塗装 (完全に乾燥した後) ^{b,d}	●
PVCモール/トリム	●
カットしたてのウレタン台座	任意 / ●
仮塗布された接着剤	任意 / ●
ポリカーボネート ^c	●
PMMA ^c	●

● = Sika® Primer-207

セラミックコーティングのないガラスはUV保護が必要です。

- a) ガラスパッドの汚れやほこりをきれいに取り除いてください。汚染の可能性となるものは取り除いてください。例) Sika® Cleaner PCA
 b) 足付けてください。
 c) 使用前にコーティングを除去し、足付けてください。
 d) 代替として、Sika® Aktivator-309 Pも使用できます。

シーカ製品の適用および使用に関する情報および勧告は、当社の最新の知識および経験に従っているものであり、通常の条件下で適切に保管、処理および適用されることを前提としております。実際には材料、配合および現場の条件がそれぞれ異なるため、ここに記載されている情報、書面での勧告、その他のアドバイスは、商品性や特定目的への適合性について保証するものではなく、また、法的関係から生ずる責任をもたらしません。ユーザーは、シーカ製品がユーザーの使用目的および施工方法に適しているかをあらかじめ確認して下さい。当社は、製品の特性を変更する権利を留保します。第三者の権利は尊重されなければなりません。すべての注文は、当社の最新の販売・納品条件に従って受注されます。ユーザーは常に使用する製品のプロダクトデータシートの最新版に留意して下さい。プロダクトデータシートの最新版をご請求いただければ当社が提供いたします。著作権法により無断複製及び無断転載は禁止されています。

シーカ・ジャパン株式会社
〒107-0051
東京都港区元赤坂1-2-7
赤坂Kタワー7階

オートモーティブ&インダストリー
事業部
TEL 03-6433-2314
FAX 03-6433-2102
<https://jpn.sika.com/>

BUILDING TRUST

