

DIA

無機可とう形シーラーレス塗材

ダイヤ スーパームキ

JIS A 6909 可とう形外装薄塗材 Si

省工程

可とう性

艶消
仕上

防カビ
・防藻

透湿性

無機可とう形シーラーレス塗材

ダイヤモンドスーパームキ

可とう形外装薄塗材 Si

工期工程短縮に最適。

ダイヤモンドスーパームキは、改修時シーラーおよびトップコートを省略し主材のみで仕上げることの出来る工期工程短縮形の仕上塗材です。各種下地に対して付着力に優れているだけでなく、耐候性、耐汚染性にも効果があり、また、水系ですので住宅の塗り替え工事や短期間での施工が必要とされる内外壁の仕上げに最適です。

省工程

シーラー、トップコートを省略し、主材の塗布だけで仕上がります。

下地の動きに追従

微弾性がある可とう形塗材で、下地のヘアークラックに追従します。

艶消し仕上げ

落ち着いた雰囲気艶消し仕上げのため仕上ムラが出にくく、安定した仕上げが得られます。

防カビ・防藻

壁面のカビ・藻の発生を抑制するとともに、カビ・藻による塗膜の劣化を防ぎます。

汚れにくい

結合材の無機系バインダーにより、塗膜表面が親水性を帯びますので、塗膜汚染が少なく美観を保持します。

透湿性

下地の湿気を屋外に逃がし、塗膜のふくれや結露等を防止します。

スーパームキタイル

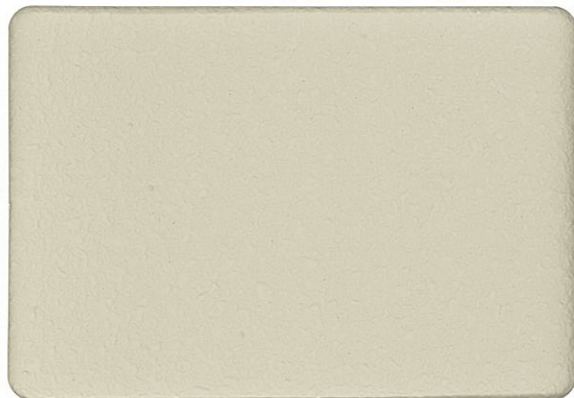


凹凸模様

↑No.767

スーパームキロール

スーパームキタイル



ゆず肌模様

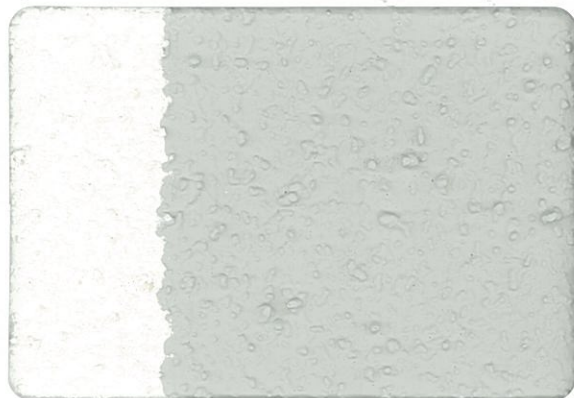
↑No.720

スーパームキロール



さざなみ模様

↑No.761

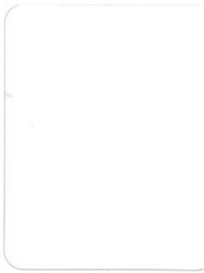


リシン面の改装

(中毛ローラー 2回塗)

↑No.702

■ 標準色



No. 701



No. 761



No. 755



No. 702



No. 703



No. 707



No. 720



No. 708



No. 714



No. 728



No. 766



No. 726



No. 757



No. 740



No. 735



No. 772



No. 767



No. 744



No. 788



No. 790



No. 785



No. 791



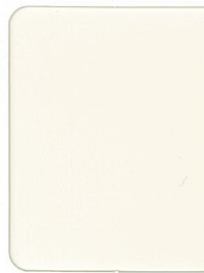
No. 787



No. 792



No. 794



No. 756



No. 786



No. 719



No. 725



No. 768

※この色見本は紙に塗装していますので、実際の仕上りと多少異なる場合があります。
※色によっては出にくい色がございますので御確認下さい。

無機可とう形シーラーレス塗材 **ダイヤスーパームキ**

標準施工仕様

●スーパームキロール（さざなみ模様） 国土交通省 防火認定材

工程	材料	調合割合	所要量	塗回数	間隔時間（※1）	施工用具
模様塗り	ダイヤスーパームキロール 清水	16kg 0.5~0.8%	0.6~0.7kg/m ² 23~26m ² /缶	1	5時間以上	多孔質ローラー
平塗り	ダイヤスーパームキロール 清水	16kg 1.6~2.4%	0.25~0.3kg/m ² 54~64m ² /缶	1	—	中毛ローラー

●スーパームキロール（スチップル模様） 国土交通省 防火認定材

平塗り	ダイヤスーパームキロール 清水	16kg 1.6~2.4%	0.5~0.6kg/m ² 27~32m ² /缶	2	5時間以上	中毛ローラー
-----	--------------------	------------------	--	---	-------	--------

●スーパームキタイル（凹凸模様）

平吹き	ダイヤスーパームキタイル 清水	16kg 1.6~2.4%	0.6~0.7kg/m ² 23~26m ² /缶	1	5時間以上	ジュラクガン口径6mm 吹付圧4~5kg/cm ²
模様吹き	ダイヤスーパームキタイル 清水	16kg 0~0.32%	0.6~0.7kg/m ² 23~26m ² /缶	1	—	タイルガン口径6.5mm 吹付圧2~3kg/cm ²

●スーパームキタイル（ゆず肌模様）

平吹き	ダイヤスーパームキタイル 清水	16kg 1.6~2.4%	0.5~0.6kg/m ² 27~32m ² /缶	1	5時間以上	ジュラクガン口径6mm 吹付圧4~5kg/cm ²
模様吹き	ダイヤスーパームキタイル 清水	16kg 0~0.6%	0.5~0.6kg/m ² 27~32m ² /缶	1	—	ジュラクガン口径6mm 吹付圧4~5kg/cm ²

JIS仕様

●スーパームキロール（さざなみ模様）

工程	材料	調合割合	所要量	塗回数	間隔時間（※1）	施工用具
下塗り	ダイヤワイドシーラー	15kg	0.1~0.2kg/m ² 75~150m ² /缶	1	—	2時間以上 刷毛、中毛ローラー エアレス
模様塗り	ダイヤスーパームキロール 清水	16kg 0.5~0.8%	0.6~0.7kg/m ² 23~26m ² /缶	1	—	5時間以上 多孔質ローラー
平塗り	ダイヤスーパームキロール 清水	16kg 1.6~2.4%	0.25~0.3kg/m ² 54~64m ² /缶	1	—	中毛ローラー

●スーパームキロール（スチップル模様）

下塗り	ダイヤワイドシーラー	15kg	0.1~0.2kg/m ² 75~150m ² /缶	1	—	2時間以上 刷毛、中毛ローラー エアレス
平塗り	ダイヤスーパームキロール 清水	16kg 1.6~2.4%	0.5~0.6kg/m ² 27~32m ² /缶	2	5時間以上	中毛ローラー

※下地調整（共通）：劣化部分のケレン、補修、汚れの除去などを行って下さい。

※1 間隔時間は、標準状態（23℃、50%RH）での時間を示します。

包装単位

ダイヤスーパームキロール……………16kg/缶
 ダイヤスーパームキタイル……………16kg/缶
 ダイヤワイドシーラー……………15kg/缶

適用下地

- 直接施工出来る下地
表面の汚れや粉状物などが除去・清掃されたアクリルリシンや硬質系の吹付け下地などの改裝時
- 下地処理を要する下地
モルタル、現場打ちコンクリート（RC）、石綿スレート等の無機質の【新設下地】：ダイヤワイドシーラー処理
押出成型セメント板、GRC板等の緻密な下地：ダイヤガンシーラー、ダイヤシーラーエポ処理
ALCパネル等の多孔質下地：ダイヤファイラー等のファイラー処理
粉化が著しい既存塗膜の塗り替え下地：ダイヤワイドシーラー処理
- 塗装出来ない下地
新設時：木材、金属類（鉄、ステンレス、トタンなど） 改裝時：下地への付着が弱い旧塗膜、弾性旧塗膜

■施工・管理上の注意

- セメント質下地は、表面の含水率が10%以下（pH10以下）になるまで放置して下さい。下地モルタルは十分に乾燥させて下さい。モルタルの乾燥期間は夏期で1週間、冬期で2週間以上必要です。コンクリート下地は夏期で2週間、冬期で3週間以上乾燥が必要です。
- 材料が付着乾燥しますと取れませんが、塗布面周辺の養生を完全に行い、施工時建物の周辺に飛散しないようにして下さい。養生テープは塗膜厚を考慮して、強度の高いものを使用して下さい。また、吹付け後は、速やかに養生紙や養生テープを取り除き清掃してください。乾燥後、養生テープを取り除く場合はカッターを入れて下さい。そのまま取り除きますと斑が残りやすくなります。
- コンプレッサーは必要十分な能力以上のものをご使用下さい。
- 下地は十分に乾燥してから施工して下さい。乾燥不十分の場合、色ムラ、剥離等の生じる原因となります。
- 施工にあたっては、同一方法で、入り隅、出隅等見切りの良いところまで仕上げして下さい。同一壁面途中での塗り継ぎは色違いやムラの原因になります。
- 気温5℃以下、湿度85%以上または降雨、降雪、強風の場合は施工を避けて下さい。また作業後、降雨、降雪の恐れがある時は雨（雪）養生をして下さい。なお、夜間の気温が氷点下になる恐れがある場合は、午後3時頃までに作業を打ち切るようにして下さい。
- 施工後24時間以内に降雨、結露等水の影響で白化や色ムラが発生し、壁面に残る場合があります。
- 本施工に入る前に試験塗りをを行い、施工のタイミング、粘度、塗布量などをチェックし、仕上がりがムラにならないよう確認して下さい。
- 清水で希釈する場合、希釈量を厳守して下さい。薄め過ぎるときれいに仕上がらないことがあります。特に濃色や下地の吸込みが異なる場合等は少なめに希釈して下さい。
- 下地の吸込ムラにより色彩のムラが発生する場合があります。
- 常に結露が発生する地域・時期での施工は避けて下さい。
- 工程間隔時間は充分取って下さい。
- 安全衛生上の注意事項については、容器の表示も合わせてご参照下さい。
- 材料の保管は気温5~35℃で、密封のまま直射日光を避け、屋内に貯蔵して下さい。長時間貯蔵したものは十分攪拌し、変質の有無を確認して下さい。
- シーリング材の上に施工する場合は、シーリング材の種類、材質によって汚染、亀裂、剥離など不適合が発生する場合があります。
- 塗装下地の差によって、塗布量が変わる場合があります。
- 濃色や原色に近い色の場合、強くこすると色が取れる場合があります。
- 施工に際し、施工・管理上の詳細な注意点については仕様書をご確認ください。

■安全衛生上の注意

- 取扱いは、できるだけ皮膚に触れないようにし、必要に応じて防塵マスク、保護メガネ、保護手袋を着用して下さい。
- 取扱い後は、手洗い及びうがいを充分に行ってください。
- 子供の手の届かない所に保管して下さい。
- 作業中・作業後は充分換気を行ってください。
- 廃塗材、廃容器、洗浄水等は、産業廃棄物処理業者に委託して処理して下さい。
- 目に入った場合には、直ちに多量の水で15分以上洗い、できるだけ早く医師の診断を受けて下さい。
- 誤って飲み込んだ場合には、できるだけ早く医師の診断を受けて下さい。
- 中身を使い切ってから廃棄して下さい。
- 皮膚に付着した場合には、直ちに石鹸と多量の水で洗い落とし、痛み又は外観に変化があるときには医師の診断を受けて下さい。
- 臭い、蒸気等を吸い込んで気分が悪くなった場合には、空気の清浄な場所で安静にし、必要に応じて医師の診断を受けて下さい。

安全にご使用いただくためのお願い

この見本帳に記載の商品を取り扱う際には、各商品の容器に表示されている注意事項をよく守って下さい。施工に際し、安全衛生上の詳細な注意点については安全データシート（SDS）をご確認ください。

この見本帳に記載の商品は、予告なしに仕様や取り扱いを変更することがあります。この見本帳の使用有効期限は、2023年3月ですのでそれ以降のご使用は避けて下さい。



株式会社 ダイフレックス

DYFLEX

取扱店

〒163-0825 東京都新宿区西新宿2-4-1 新宿NSビル

☎ (03) 5322-7020 FAX. (03) 5322-7021

URL <http://www.dia-dyflex.jp>

※ 全国の最寄りの支店・営業所をご案内致します。お気軽にお問い合わせ下さい。